

DOZE PENTRU INSTALAȚII CU
SPECIFICAȚII ȘI FUNCȚIONALITATE
ÎN INCENDIU



KROPOS



SISTEME CU SPECIFICAȚII ȘI FUNCȚIONALITATE ÎN INCENDIU

Cu sistemele inovatoare de protecție împotriva incendiilor de la KOPOS KOLÍN a.s., câștigați

încredere și protecție fiabilă a bunurilor și proprietăților dumneavoastră împotriva amenințărilor neașteptate reprezentate de incendii. Sistemele nu sunt doar sigure, ci și flexibile și elegante. Noi venim cu produse care reflectă nevoile dumneavoastră, punând accentul pe design, ușor de integrat. Pe lângă nevoia de instalare a unui sistem cu menținere a funcționalității în incendiu pentru clădiri rezidențiale, comerciale sau industriale, KOPOS KOLÍN a.s. pune accent pe durabilitate. Sistemele noastre antiincendiu sunt proiectate cu respect pentru mediul înconjurător și urmând cele mai recente standarde de mediu. În plus pe lângă produsele de calitate, oferim suport și servicii profesionale. Permiteți-ne să protejăm ceea ce reprezintă valoare reală pentru dumneavoastră.

www.kopos.ro

KPZ

**DOZE DE APARATAJ CU SPECIFICATII
ȘI FUNCȚIONALITATE ÎN INCENDIU**

**MATERIAL
FĂRĂ HALOGENI**

**PEREȚI IZOLAȚI FONIC
CU ATENUARE PÂNĂ LA 69 dB**

**ȘURUBURILE PENTRU
INSTALARE ȘI APARATAJ
SUNT INCLUSE ÎN AMBALAJ**

**BURGHIU PENTRU
INSTALARE CU DIAMETRU
73 mm**

**MATERIAL SPUMANT
CARE ASIGURĂ
INTEGRITATEA CU IZOLATIE
EI 90 ÎN
CAZ DE INCENDIU**

**VARIANTE
MULTIPLE**





DOZE DE APARATAJ CU SPECIFICAȚII ÎMPOTRIVA INCENDIULUI **KPZ**



KPZ 68-45_PO



TUTORIAL
VIDEO

KPZ 68-60_PO

- în caz de incendiu, asigură integritatea peretelui aparent și astfel previne răspândirea focului până la 90 de minute (EI 15 - EI 90)
- orificii de intrare din material flexibil
- material ignifug la exteriorul dozei
- diametru burghiu pentru instalare 73 mm
- doză izolată fonic (izolare fonică până la 69 dB)
- șuruburi de montaj echipate cu filet bidirecțional cu piciorușe din plastic pentru instalare rapidă
- doza este destinată obiectivelor cu necesitate crescută de protecție a persoanelor și a bunurilor materiale
- îndeplinește standardele: ČSN EN 1363-1, ČSN EN 1364-1, ČSN EN 1366-3, ČSN 73 0810

VARIANTE MULTIPLE



KPZ 68-50/2_PO

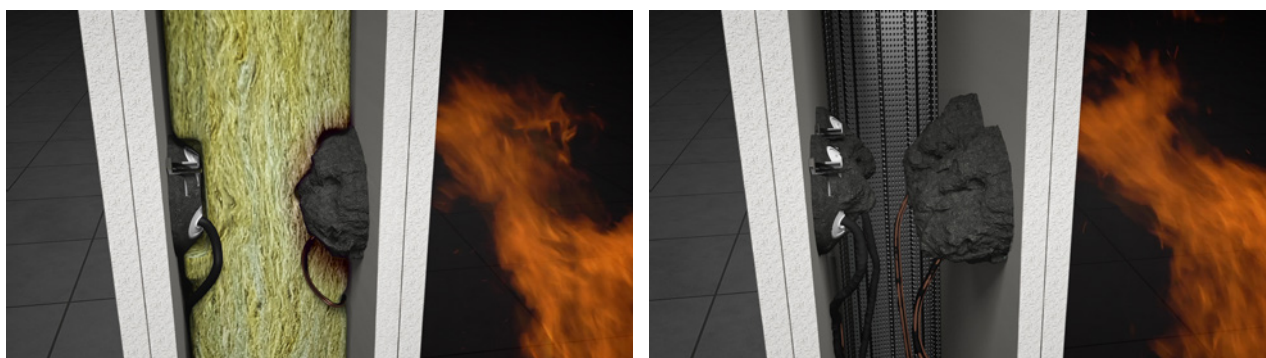
KPZ 68-50/3_PO

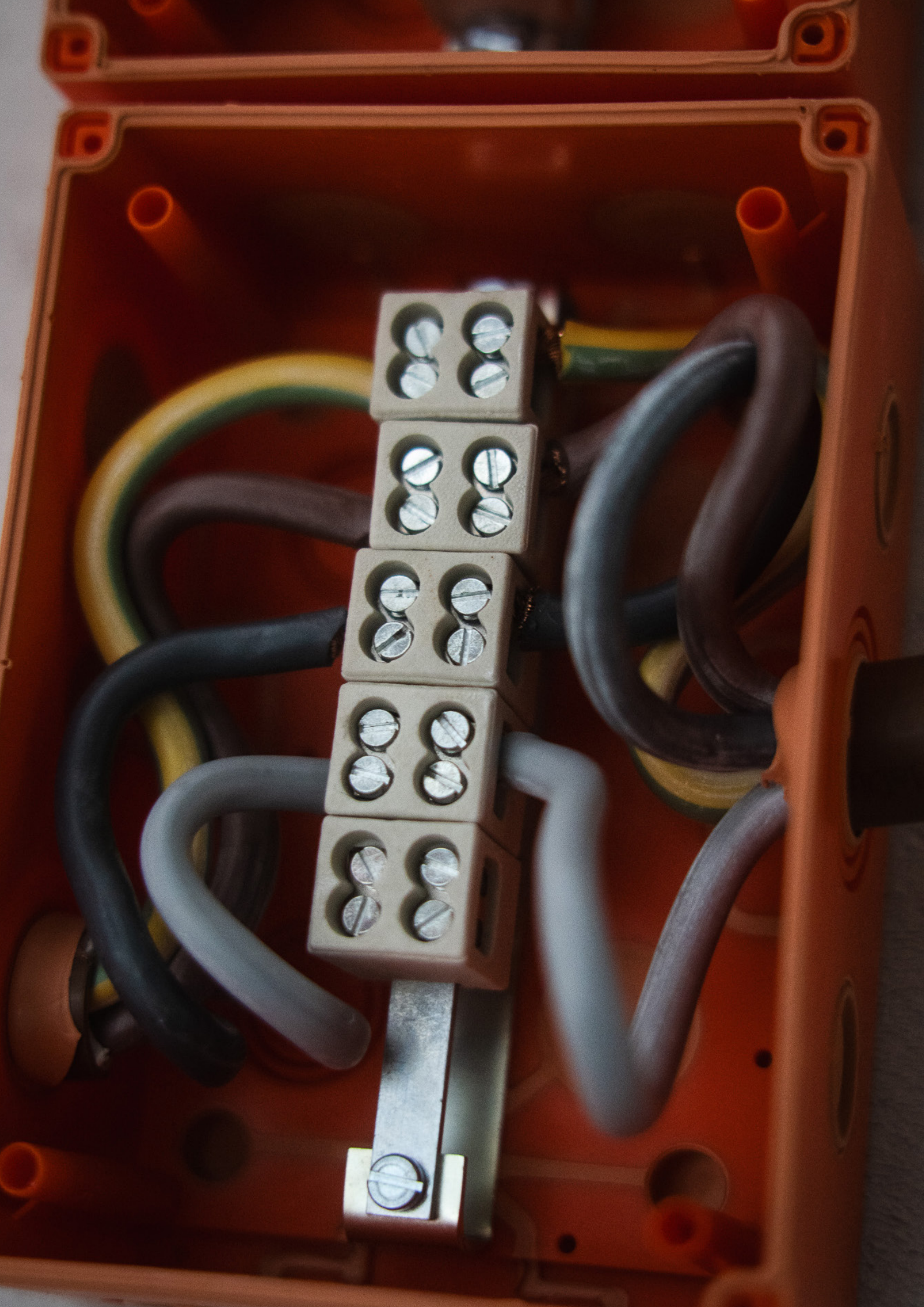


TUTORIAL
VIDEO

KPZ-1_PO

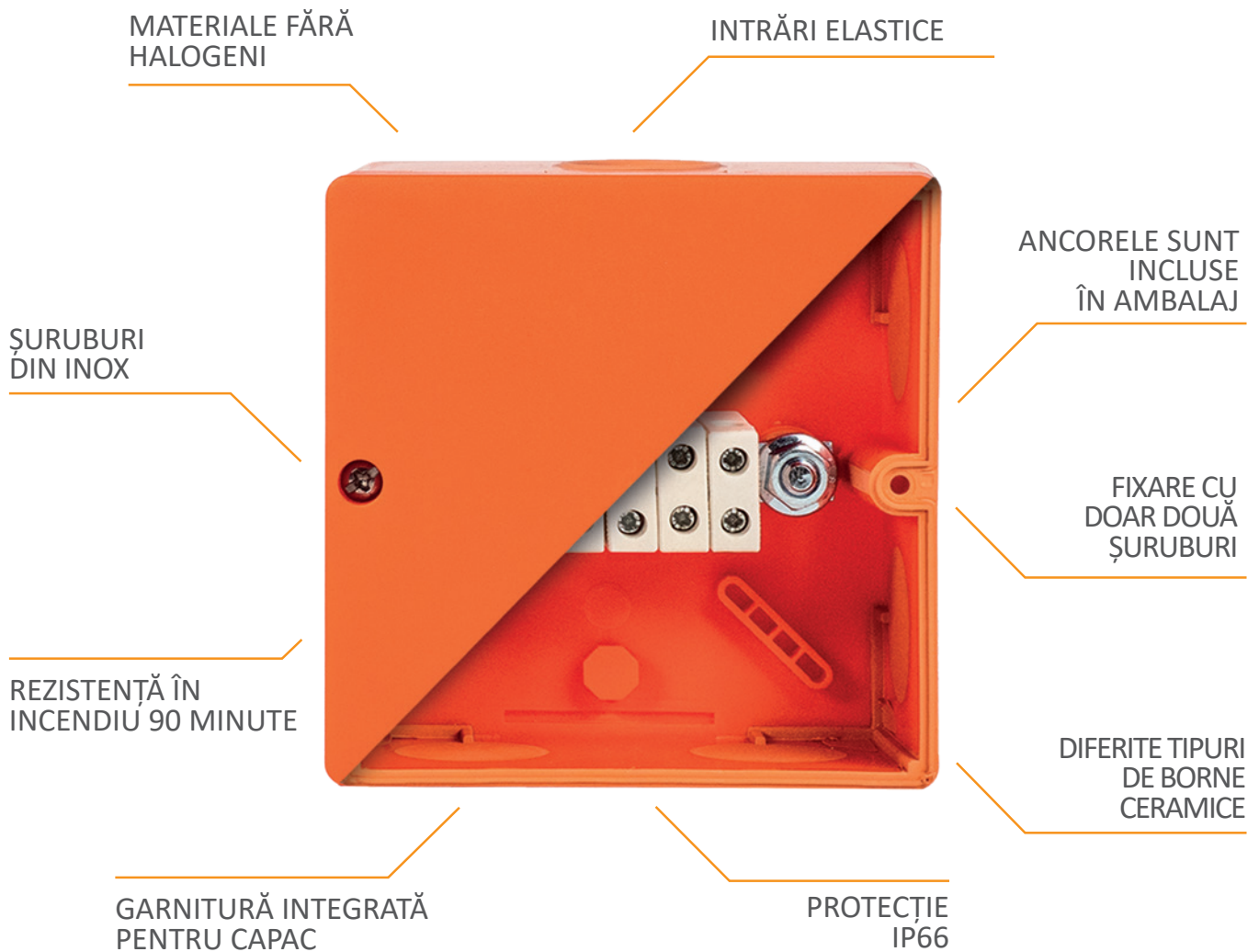
- în caz de incendiu, asigură integritatea peretelui aparent și astfel previne răspândirea focului până la 120 de minute (EI 15 - EI 120)
- șuruburi de montaj și aparataj incluse
- orificii de intrare din material flexibil
- material spumant în exteriorul și în interiorul dozei
- doză izolată fonic (izolare fonică până la 69 dB)
- potrivit pentru casele cu consum redus de energie și pentru casele pasive
- premiul Golden Flame (Flacăra de Aur)
- îndeplinește standardele: ČSN EN 1363-1, ČSN EN 1364-1, ČSN EN 1366-3, ČSN 73 0810





AVANTAJELE DOZELOR CU SPECIFICAȚII REFERITOARE LA FUNCȚIONALITATEA ÎN INCENDIU

În caz de incendiu, dozele pentru instalații electrice KSK pot menține funcționalitatea circuitelor electrice până la 90 de minute. Ele sunt utilizate pentru a asigura funcționalitatea de exemplu a ventilației de urgență, evacuarea traseelor, iluminatul sau controlul ușilor antifoc. Dozele sunt folosite în instituții medicale, centre comerciale, parcuri sau hale de producție.



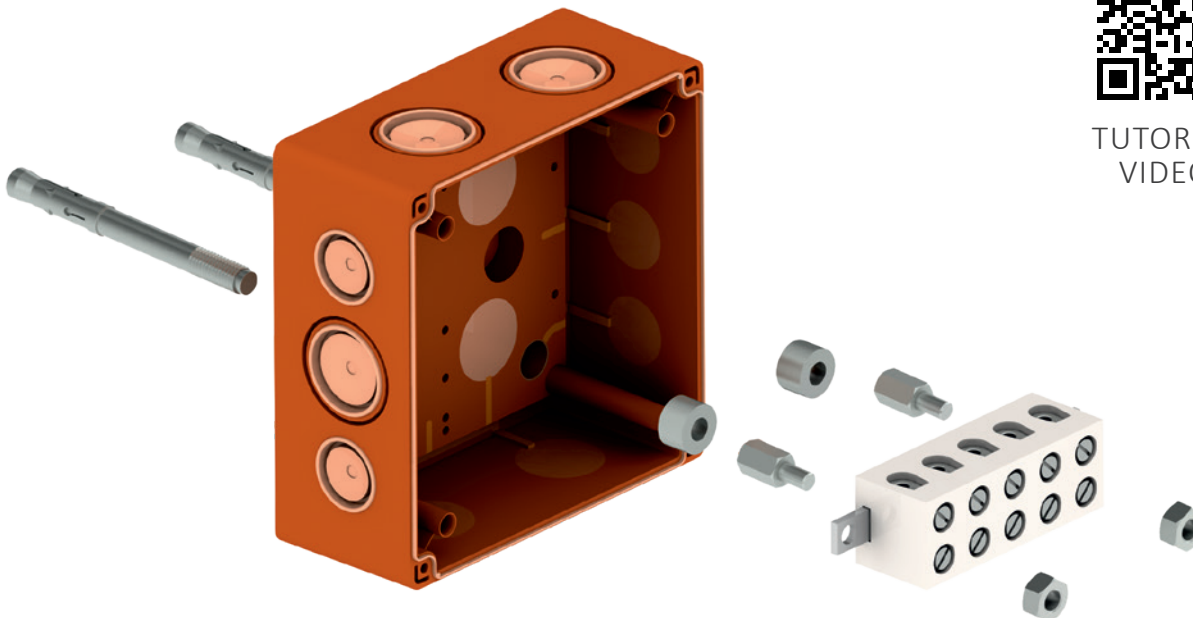


doze pentru instalații electrice

KSK CU BORNĂ SIMPLĂ



TUTORIAL
VIDEO

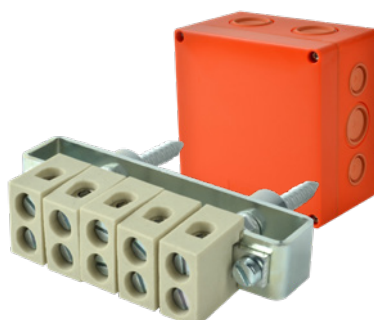


- intrările elastice asigură trecerea ușoară a cablurilor
- pachetul include ancore, șuruburi din inox, stâlpi de susținere, bară transversală, cleme ceramice
- concepute în principal pentru instalații trifazate
- acces facil la terminale datorita amplasarii pe stalpi
- îndeplinește standardele: ČSN 73 0895, DIN 4102-12, STN 92 0205

Tip doză	Clasificare rezistență la incendiu	Dimensiuni doză	Număr de cleme ceramice	Secțiune conductor
KSK 100_PO	E90, P90-R, PS90	101 x 101 x 63 mm	5 pcs	1,5 - 6 mm ²
KSK 125_PO10	E90, P90-R, PS90	126 x 126 x 76 mm	5 pcs	1,5 - 10 mm ²
KSK 175_PO16	E90, P90-R, PS90	176 x 126 x 90 mm	5 pcs	1,5 - 16 mm ²



KSK 100_PO



KSK 125_PO10



KSK 175_PO16

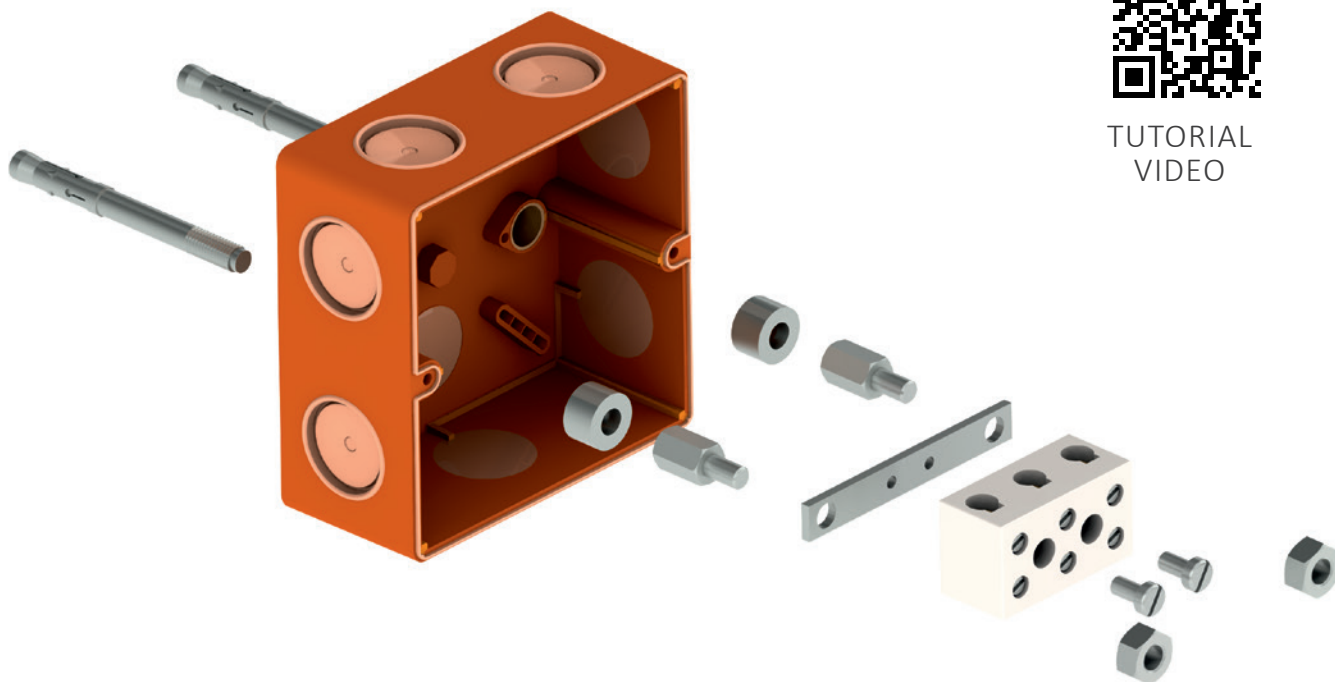


doze pentru instalații electrice

KSK PENTRU INSTALAȚII MONOFAZATE



TUTORIAL
VIDEO

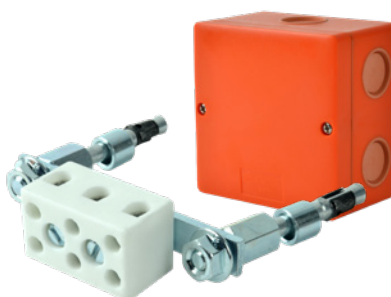


- intrările elastice asigură trecerea ușoară a cablurilor
- pachetul include ancore, șuruburi din inox, stâlpi de susținere, bară transversală, cleme ceramice
- concepute în principal pentru instalații monofazate
- acces facil la terminale datorita amplasarii pe stalpi
- îndeplinește standardele: ČSN 73 0895, DIN 4102-12, STN 92 0205

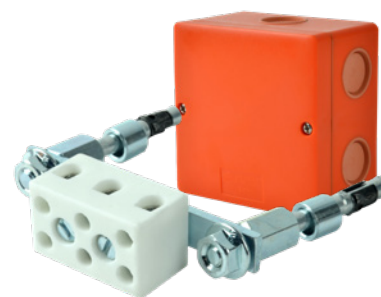
Tip doză	Clasificare rezistență la incendiu	Dimensiuni doză	Număr de cleme ceramice	Secțiune conductor
KSK 100_PO4J	E90, P90-R, PS90	101 x 101 x 63 mm	1 pcs	1,5 - 4 mm ²
KSK 100_PO6J	E90, P90-R, PS90	101 x 101 x 63 mm	1 pcs	1,5 - 6 mm ²
KSK 100_PO10J	E90, P90-R, PS90	101 x 101 x 63 mm	1 pcs	1,5 - 10 mm ²



KSK 100_PO4J



KSK 100_PO6J



KSK 100_PO10J

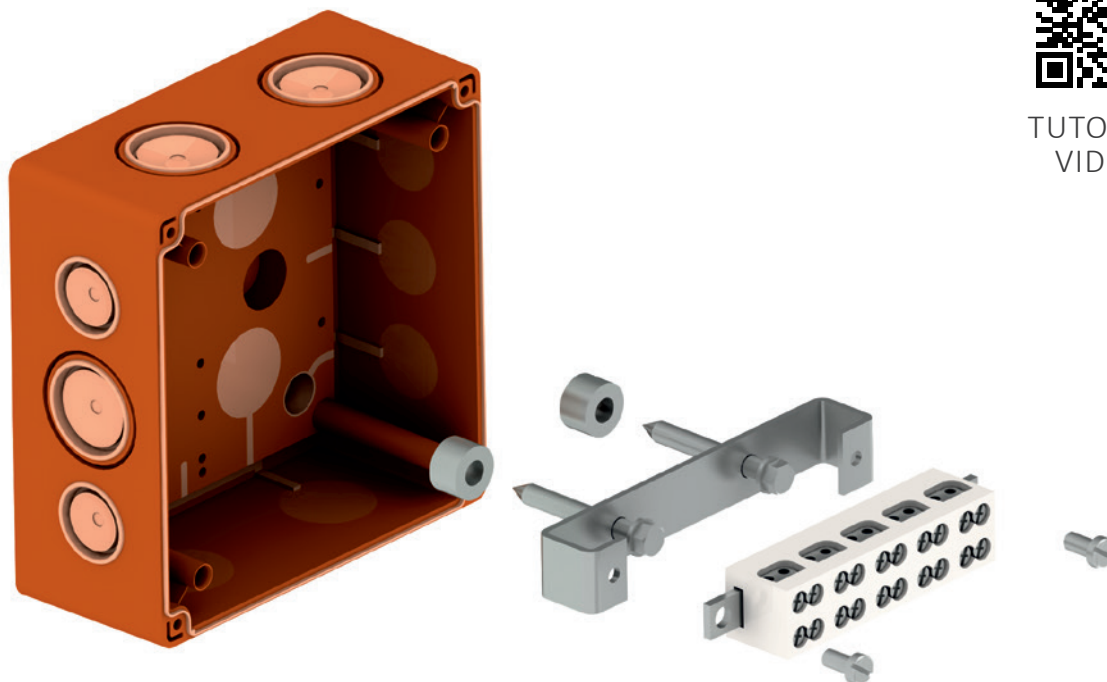


doze pentru instalații electrice

KSK CU BORNĂ DUBLĂ

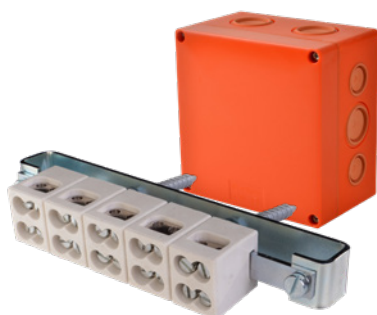


TUTORIAL
VIDEO

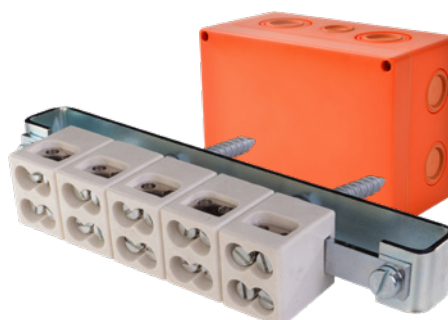


- intrările elastice asigură trecerea ușoară a cablurilor
- pachetul include ancore, șuruburi din inox, stâlpi de susținere, bară transversală, cleme ceramice
- posibilitatea de conectare ușoară pentru mai multe cabluri la un potențial
- îndeplinește standardele: ČSN 73 0895, DIN 4102-12, STN 92 0205

Tip doză	Clasificare rezistență la incendiu	Dimensiuni doză	Număr de cleme ceramice	Secțiune conductor
KSK 125_2PO6	E90, P90-R, PS90	126 x 126 x 76 mm	5 pcs	1,5 - 6 mm ²
KSK 175_2PO10	E90, P90-R, PS90	176 x 126 x 90 mm	5 pcs	1,5 - 10 mm ²



KSK 125_2PO6



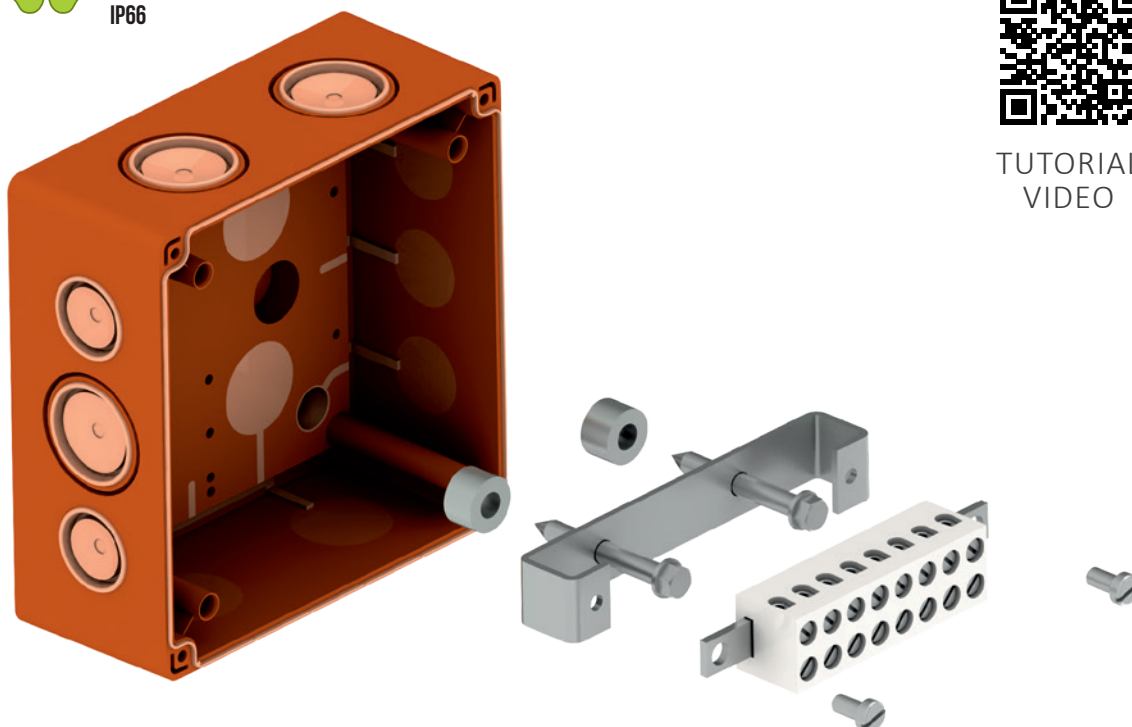
KSK 175_2PO10

doze pentru instalații electrice

KSK PENTRU CABLURI DE DATE

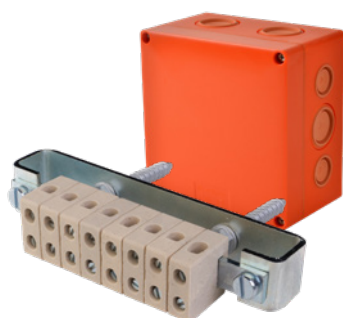


TUTORIAL
VIDEO

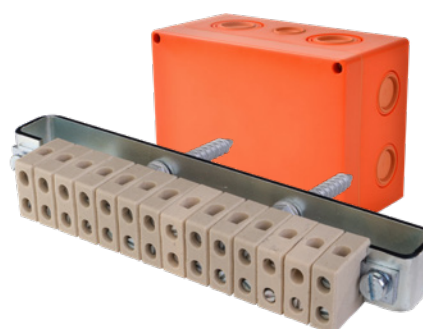


- intrările elastice asigură trecerea ușoară a cablurilor
- pachetul include ancore, șuruburi din inox, stâlpi de susținere, bară transversală, cleme ceramice
- clemele ceramice conțin o placă pentru a proteja miezurile cablurilor
- îndeplinește standardele: ČSN 73 0895, DIN 4102-12, STN 92 0205

Tip doză	Clasificare rezistență la incendiu	Dimensiuni doză	Număr de cleme ceramice	Secțiune conductor
KSK 125_DPO	E90, P90-R, PS90	126 x 126 x 76 mm	8 pcs	0,5 - 4 mm ²
KSK 175_DPO	E90, P90-R, PS90	176 x 126 x 90 mm	14 pcs	0,5 - 4 mm ²



KSK 125_DPO



KSK 175_DPO

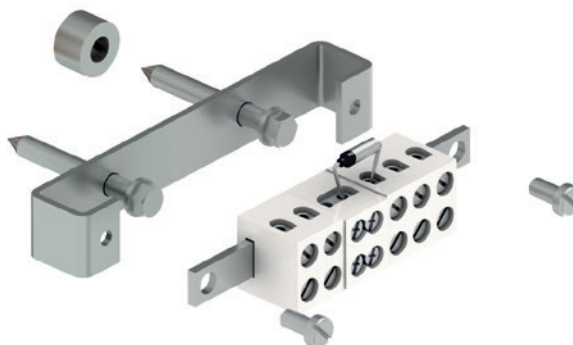
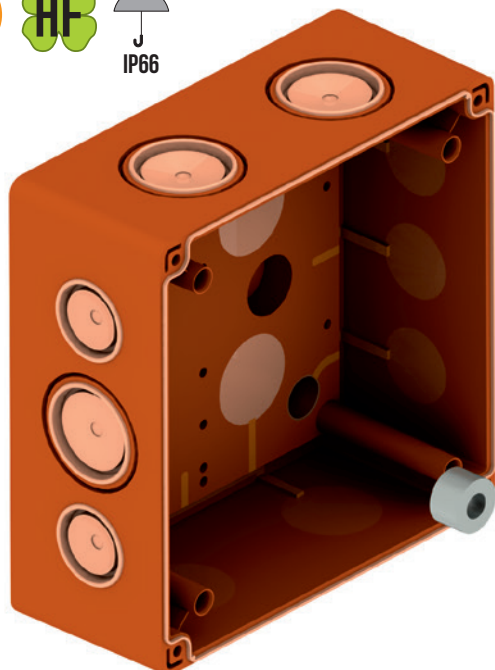


doze pentru instalații electrice

KSK CU SIGURANȚĂ

E 90

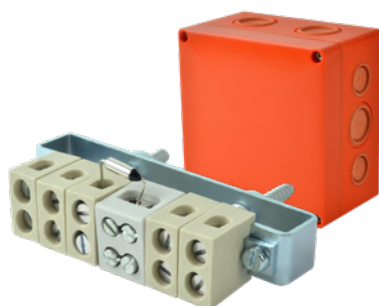
HF



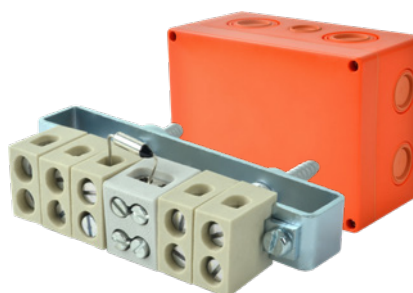
TUTORIAL
VIDEO

- intrările elastice asigură trecerea ușoară a cablurilor
- pachetul include ancore, șuruburi din inox, stâlpi de susținere, bară transversală, cleme ceramice, o siguranță fuzibilă
- în caz de defecțiune, siguranța asigură deconectarea circuitului secundar la o temperatură
- care ar putea să nu mai fie sigură pentru dispozitiv
- siguranța de 10 A, temperatura de intrerupere de 150 °C
- protejat de un model de utilitate
- îndeplinește standardele: ČSN 73 0895, DIN 4102-12, STN 92 0205

Tip doză	Clasificare rezistență la incendiu	Dimensiuni doză	Număr de cleme ceramice	Secțiune conductor
KSK 125_PO6P	E90, P90-R, PS90	126 x 126 x 76 mm	5 + 1 pcs (double)	1,5 - 6 mm ²
KSK 175_PO10P	E90, P90-R, PS90	176 x 126 x 90 mm	5 + 1 pcs (double)	1,5 - 10 mm ²



KSK 125_PO6P



KSK 175_PO10P



piesă de schimb

CLEMĂ CERAMICĂ

- cleme ceramice separate ca piesă de schimb pentru dozele KSK cu menținere a funcționalității în incendiu
- interschimbabilitatea tuturor clemelor, cu condiția ca ceilalți parametri ai dozelor KSK să nu se modifice
- **clemele ceramice separate nu formează un circuit rezistent la foc**



clemă simplă	înălțime (mm)	lățime (mm)	lungime (mm)	pentru conductor cu secțiune
KS_PO	25	8,5	20	to 6 mm ²
KS_PO10	24	12,6	24	to 10 mm ²
KS_PO16	27,5	15	27,5	to 16 mm ²



clemă dublă	înălțime (mm)	lățime (mm)	lungime (mm)	pentru conductor cu secțiune
KS_2PO6	25	16	20	2 cables to 6 mm ²
KS_2PO10	25	24	20	2 cables to 10 mm ²
KS_2PO16	33	28	33	2 cables to 16 mm ²



clemă simplă	înălțime (mm)	lățime (mm)	lungime (mm)	pentru conductor cu secțiune
KS_PO4J	16	18	33	to 4 mm ²
KS_PO6J	18	19	36	to 6 mm ²
KS_PO10J	20	21	36	to 10 mm ²

SIGURANȚĂ TERMICĂ

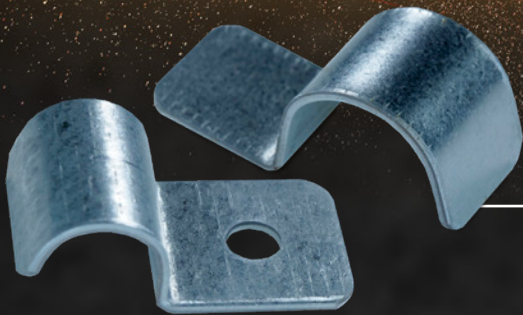
TP_PO



- posibilitatea dotării dozei KSK cu mai multe siguranțe, cu condiția ca ceilalți parametri ai dozei să nu se modifice
- sarcină curentă 10A, sarcină termică max. 150°C

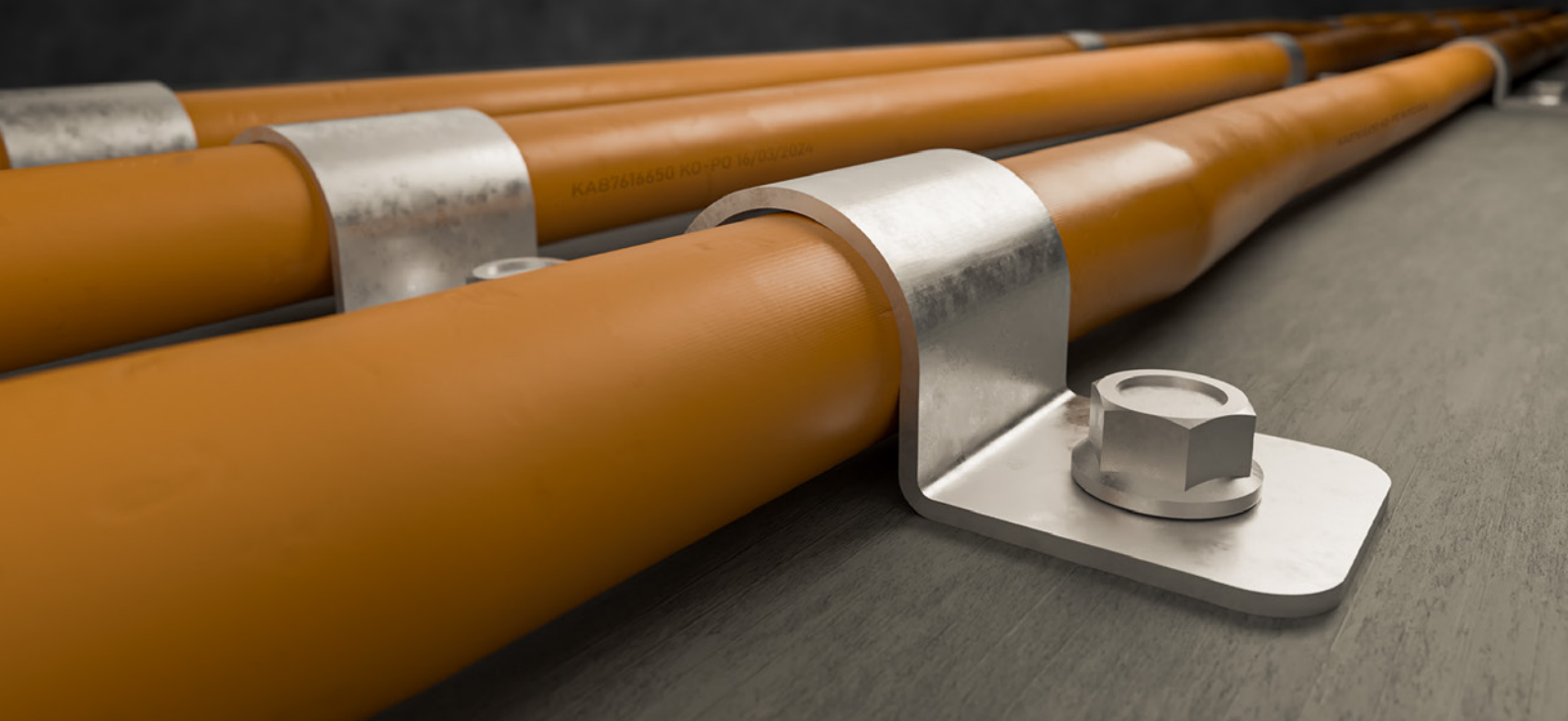


CLEME **CU SPECIFICATII** **ȘI FUNCȚIONALITATE ÎN INCENDIU**



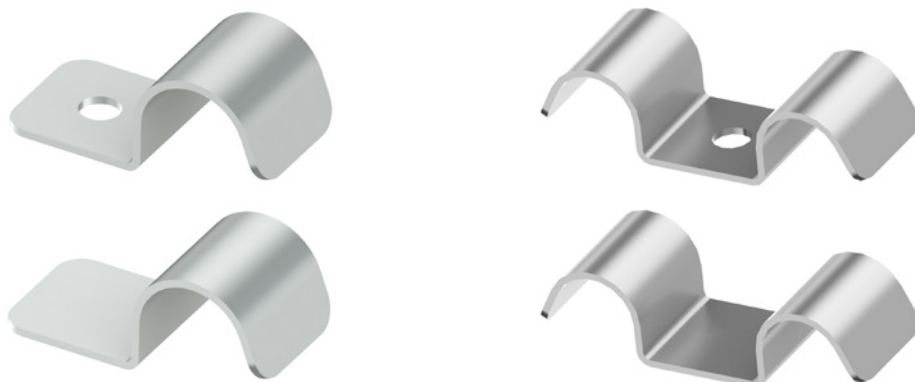
**CU PRINDERE
LATERALĂ**

**DUBLE, CU PRINDERE
CENTRALĂ**



accesorii

CLEME PENTRU CABLURI



- clemele cu fixare laterală sunt proiectate pentru cabluri cu un diametru de minim 6 mm și maxim 25 mm
- clemele duble cu prindere centrală pentru cabluri cu diametrul de minim 8 mm și maxim 16 mm
- pentru rute standard și non-standard
- clemele fără orificiu pot fi fixate în cuie
- posibilitatea furnizării de cleme și în tratarea suprafeței electro-zincate
- potrivit pentru utilizare în mediul exterior și în interior

cleme cu fixare laterală	Ø cleme	H (mm)
6706_PO	6	7,2
6708_PO	8	9,2
6710_PO	10	11,2
6712_PO	12	13,2
6714_PO	14	15,2
6716E_PO	16	17,2
6718_PO	18	19,5
6720_PO	20	21,5
6722_PO	22	23,5
6725_PO	25	26,5

cleme duble cu prindere centrală	Ø cleme	H (mm)
6708D_PO	8	9
6710D_PO	10	11
6712D_PO	12	13,2
6716ED_PO	16	17,2

cleme duble cu prindere centrală fără orificiu	Ø cleme	H (mm)
6708D_POBD	8	9
6710D_POBD	10	11
6712D_POBD	12	13,2

cleme cu fixare laterală fără orificiu	Ø cleme	H (mm)
6706_POBD	6	7,2
6708_POBD	8	9,2
6710_POBD	10	11,2
6712_POBD	12	13,2
6714_POBD	14	15,2
6716E_POBD	16	17,2
6718_POBD	18	19,5
6720_POBD	20	21,5
6722_POBD	22	23,5
6725_POBD	25	26,5



K-Pulsa_PO

KOPOS ELECTRO SRL
B-dul. Timisoara 80B , Sector 6
Bucuresti
ROMANIA

tel.: +40214443379, +40214443380
e-mail: office@koposelectro.ro
www.kopos.ro

