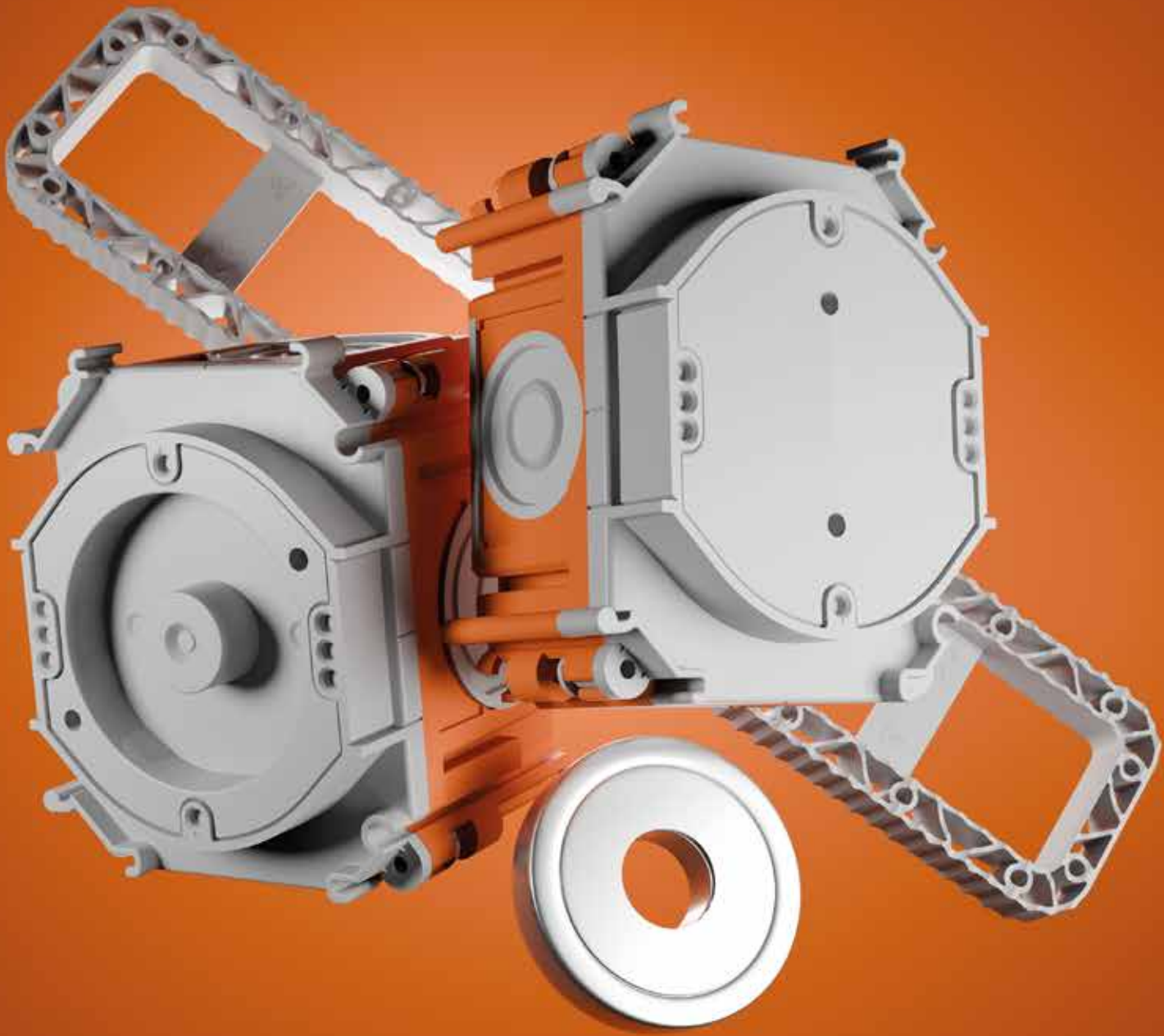




NOU

SISTEM PENTRU BETON

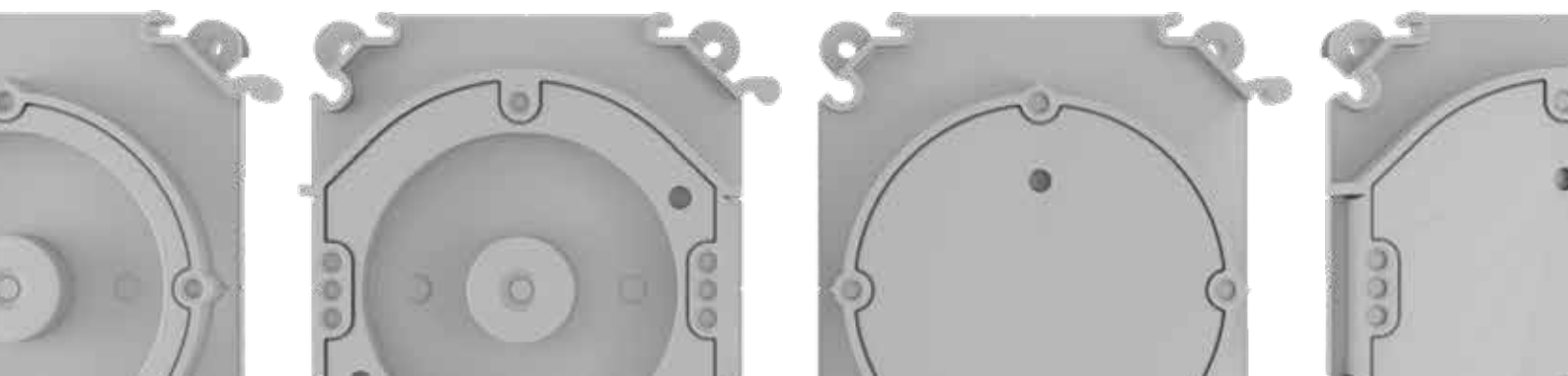


www.kopos.ro

NOU SISTEM PENTRU BETON



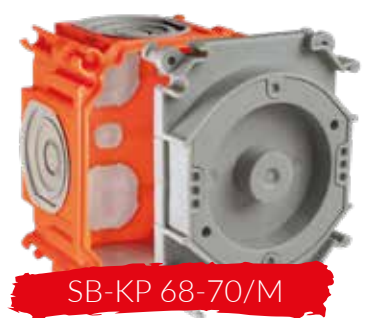
- opt tipuri de doze pentru instalații electrice
- fabricat cu sigilare prin metoda cu dublă injecție
- posibilitate de conectare cu o distanță de 71 mm pentru rame de aparat combinate și 90 mm pentru aparate individuale
- posibilitatea de fixare folosind un magnet, un cui, instalare cu ajutorul aripioarelor sau lipire (în funcție de varianta selectată)
- fără halogeni
- un singur reper, set doză și capac



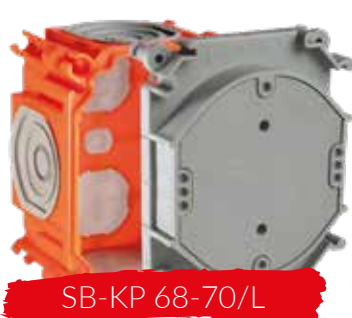
metoda de
fixare



magnet
cuie



cuie
adeziv



ACCESSORIES



SB-M1

- magnet de fixare pentru seturile de doze care au marcaj pe etichetă litera M
- rezistență 50 kg



KBP-8

- tijă de oțel cu un diametru de 6 mm pentru fixare pe partea opusă



SB-P 1

- suport pentru fixarea dozei în beton pe partea opusă
- posibilitatea de fixare cu un magnet sau cu un cui



SB-MK 1

- aripi de montaj flexibile pentru fixare directă în cofraje metalice
- potrivit pentru armătură cu distanță de la 15 până la 30 mm sau de la 30 până la 50 mm



SB-H 50
SB-H 70

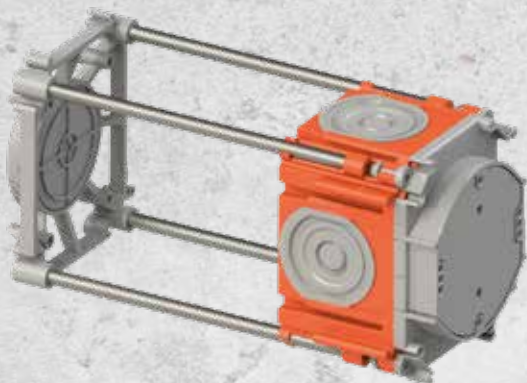
- cârlig pentru corpuri de iluminat
- două lungimi în conformitate cu adâncimea potrivită a dozei
- capac inclus în ambalaj



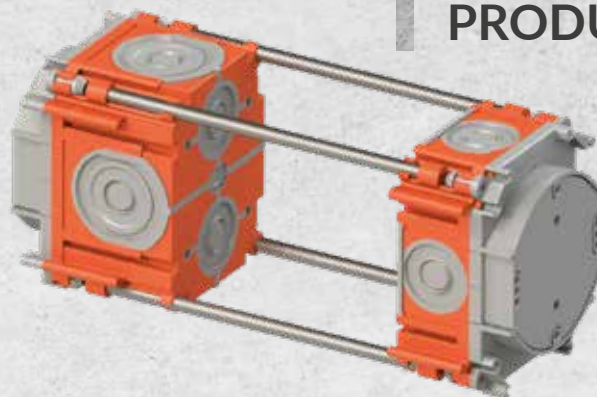
SB-ST 1

- suport pentru cârlig de plafon pentru corpuri de iluminat
- potrivit pentru toate tipurile de doze

ASAMBLARE PRODUS



exemplu de fixare a unei doze folosind un suport și o tijă din oțel cu diametrul de 6 mm



exemplu de instalare pe două fețe a dozelor de instalații folosind distanțier și tijă de oțel cu diametrul de 6 mm



exemplu de ansamblu pentru instalare directă pe un cofraj din metal folosind aripile de montaj

INSTRUCȚIUNI
DE ASAMBLARE



www.kopos.hu

